

# Temperaturlogger TL20

## zur Kontrolle temperatur- empfindlicher Frachten

- *Zuverlässig und bis zu einem Jahr wieder verwendbar*
- *Benutzerfreundliche Bedienung und komplettes PC-Softwarepaket*
- *Maximale Flexibilität, da vom Benutzer programmierbar*

Wenn Sie oder Ihre Kunden wissen wollen, welche Temperaturbedingungen während des Transports herrschten, verschafft Ihnen dieses kleine Gerät mit seinen vielen Funktionen alle Daten, die Sie brauchen:

- Kostengünstige Alternative zu wieder verwendbaren Monitoren, die neu kalibriert werden müssen
- Zuverlässige und genaue Aufzeichnung von bis zu 12.000 Zeit- und Temperaturdatenpunkten
- Hochleistungsbatterie mit Kurzschlusschutz und Batterieladeanzeige, hält bis zu 12 Monate
- LED-Blinkanzeige, um visuell auf das Überschreiten programmierter Temperaturgrenzwerte hinzuweisen
- Entspricht EN 12830 für Transport und Lagerung gekühlter oder tiefgekühlter Lebensmittel

### Lieferumfang 3M™ Temperaturlogger TL20

- 3M Temperaturlogger TL20
- PC-Software Version 4.0 für den 3M Temperaturlogger TL20
- USB-Anschlusskabel für den 3M Temperaturlogger TL20
- Lebensmittelreicher Kunststoffbeutel, der verwendet wird, falls der TL20 in Kontakt mit Lebensmitteln kommt
- Webseite:  
[www.3M.com/temperaturelogger](http://www.3M.com/temperaturelogger)

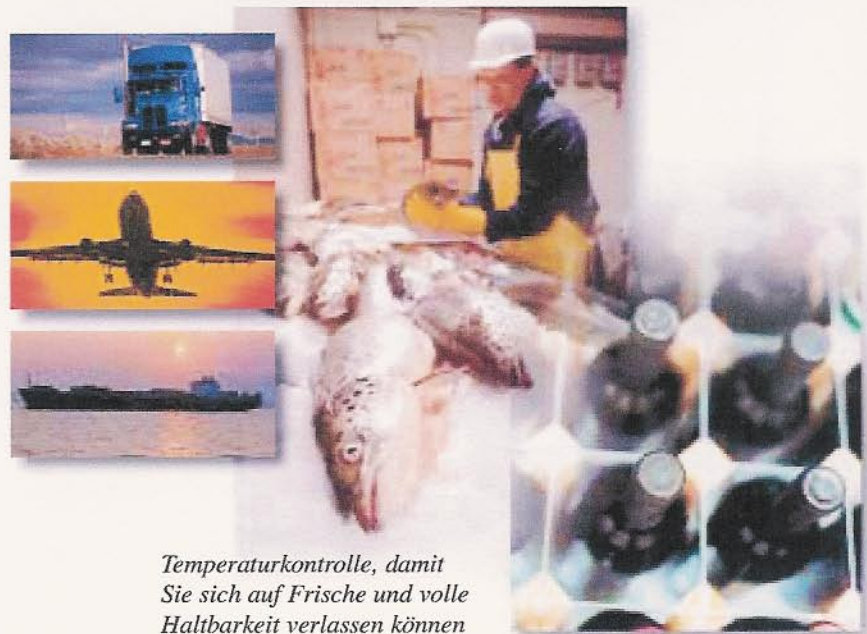
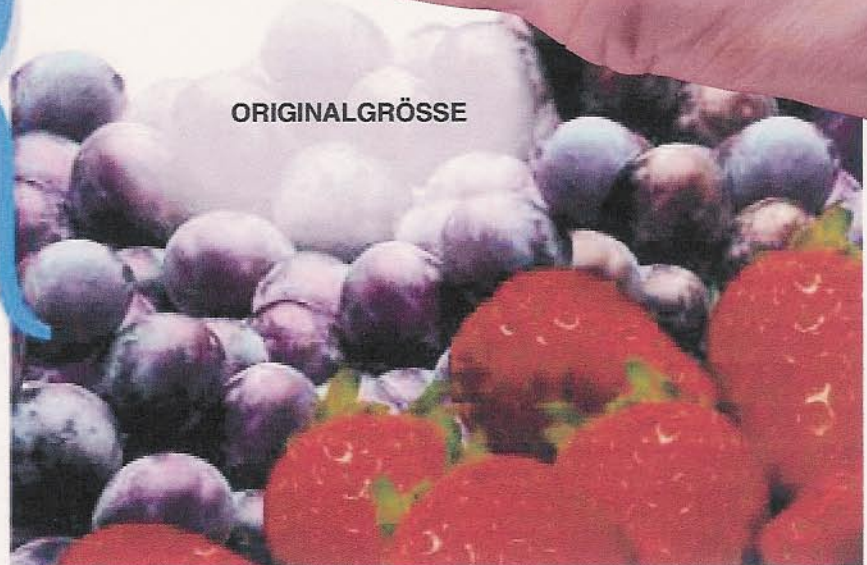
Blinkende LED zeigt an, ob die Temperatur zu hoch oder zu niedrig ist

Einfache Start-/Stoptaste für problemlose Bedienung



Haltbares Gehäuse

Blau für gute Sichtbarkeit



*Temperaturkontrolle, damit Sie sich auf Frische und volle Haltbarkeit verlassen können*

## Flexibilität und einfache Bedienung für die Temperaturkontrolle, die Sie brauchen.

### Anwendungen

Der 3M™ Temperaturlogger TL20 wird zur Aufzeichnung von Temperaturen während Transport oder Lagerung folgender, gegen Temperaturschwankungen empfindlicher Produkte empfohlen:

- Frischprodukte, Obst und Gemüse
- Fisch, Lachs und Meeresfrüchte
- Fleisch und Geflügel
- Milchprodukte
- Chemische/pharmazeutische Produkte

### Standardeinstellungen der Software Version 4.0:

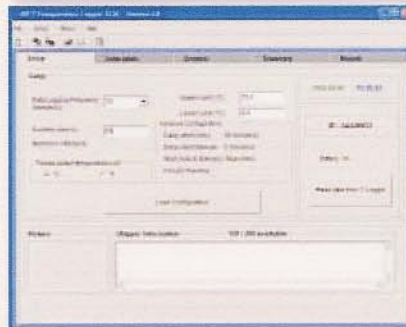
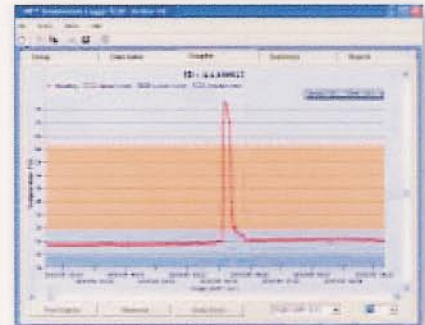
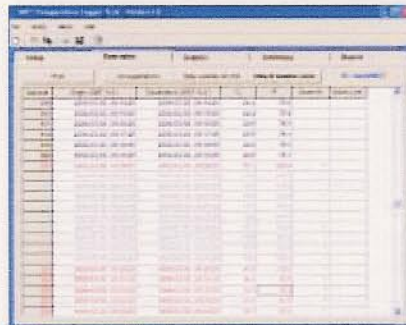
- Häufigkeit der Datenaufzeichnung: alle 15 Minuten
- Länge der Aufzeichnung: 75 Tage
- Temperaturanzeige in Grad Celsius (°C)
- Obergrenze: 8 °C/Untergrenze: 2 °C
- Weiterführende Konfiguration:
  - Start-Optionen: manuell
  - Manuelle Verzögerung: 60 Minuten
  - Automatische Verzögerung: 0 Stunden
  - Stop-Optionen: automatisch/manuell
  - LED-Option: kein LED-Blinklicht
  - Kennwortvoreinstellung: kein Kennwort

### Programmierbare Optionen:

- Manueller oder automatischer Betrieb
- Drei LED-Blitzoptionen, die das Überschreiten der Temperaturgrenzen anzeigen
  - Keine LED-Anzeige
  - Rote Echtzeit-LED
  - Dauerndes LED-Blinken
- Kennwortvoreinstellung:
  - Administrator Kennwort
  - Benutzerkennwort
- Versenderinformation
  - Versenderinformationsfenster
  - Kundenspezifisches Bildfenster für Firmenlogo
- Vielfältige Möglichkeiten für grafische Darstellungen und Berichte mit kundenspezifischer Zusammenfassung von Frachtinformationen
- Temperaturgrenzwerte

### Typische Leistungsdaten

|  |  |
|--|--|
| <b>Temperaturbereich und Messgenauigkeit</b> | -20°C (-4°F) to 30°C (86°F) [ $\pm 0.5^\circ\text{C}$ ( $\pm 0.9^\circ\text{F}$ )]<br>30°C (86°F) to 60°C (140°F) [ $\pm 1.0^\circ\text{C}$ ( $\pm 1.8^\circ\text{F}$ )] |
| <b>Genauigkeit der Temperaturanzeige</b>     | 0,1 °C (0,3 °F)  |
| <b>Speichermöglichkeit von Datenpunkten</b>  | über 12.000  |
| <b>Häufigkeit der Datenaufzeichnung</b>      | alle 1 bis 120 Minuten   |
| <b>Automatische Startverzögerung</b>         | 0 bis 168 Stunden (0 bis 7 Tage)   |
| <b>Manuelle Startverzögerung</b>             | 0 bis 240 Minuten (0 bis 4 Stunden)  |
| <b>Dauer der Kontrolle</b>                   | 1 bis 250 Tage   |
| <b>Schutz vor Spritzwasser</b>               | NEMA 3R  |
| <b>Abmessungen</b>                           | 70 mm x 44 mm x 11 mm (2,8 in x 1,7 in x 0,4 in)   |
| <b>Gewicht</b>                               | 26 Gramm (0,91 oz.)  |



Die PC-Software ist benutzerfreundlich in Bezug auf Anpassung, Funktionalität und Erstellung von Berichten. Kontrollieren Sie Zeit- und Temperaturdaten in Form einer Grafik oder in einer Tabellenkalkulation. Der Temperaturlogger lässt sich mithilfe eines USB-Kabels mit der Software verbinden.

Kostenloser Softwaredownload unter [www.3M.com/temperaturelogger](http://www.3M.com/temperaturelogger)

### WICHTIGER HINWEIS

Alle vorstehenden Angaben, technischen Informationen und Empfehlungen stellen unsere Erfahrungswerte dar und sind nicht in Spezifikationen zu übernehmen. Prüfen Sie vor Verwendung unserer Produkte bitte selbst, ob sie sich für den von Ihnen individuell vorgesehenen Verwendungszweck eignen. Alle Fragen der Gewährleistung und Haftung für diese Produkte regeln sich nach unseren Verkaufsbedingungen, sofern nicht gesetzliche Vorschriften etwas anderes vorsehen.