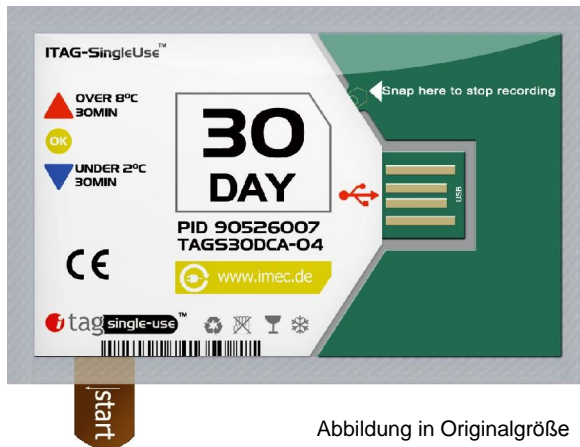


# ITAG-SingleUse



ITAG-SingleUse™ ist ein revolutionärer, vorprogrammierter Temperatur-Logger für Einweg-Anwendungen. Der interne Sensor zeichnet exakte Temperatur- und Zeitwerte beim Transport von chemischen, pharmazeutischen oder anderer verderblicher Waren auf. Aufgrund der geringen Größe wird ITAG häufig bei Paletten oder einzelnen Packstücken verwendet.

Die Handhabung ist denkbar einfach: Das richtige Logger-Modell wählen, den Start-Strip™ lösen und den ITAG am Produkt oder der Verpackung anbringen. Das war's. Die Ware wird nun überwacht.

Zum ITAG Logger werden keine Kabel, Adapter oder Auslesegeräte benötigt. Der ITAG wird direkt an die USB-Schnittstelle des PC angeschlossen. Mit der kostenlosen, anwenderfreundlichen ITAGSU-E2E™ Software lässt sich der Temperaturverlauf darstellen oder die Daten in Excel exportieren. (Download unter [www.imec.de](http://www.imec.de))



## Technische Daten

Messbereich:	-40°C bis +70°C
Genauigkeit:	± 0,5°C
Auflösung:	0,1°C
Datenspeicher:	2.800 Werte
Aufzeichnungsdauer:	1 Stunde bis 60 Tage
Messintervall:	10 sec. bis 60 min.
Lagerfähigkeit:	12 Monate
Abmessungen:	80 mm x 50 mm x 4 mm (L x B x T)
Gewicht:	16,5 g
Wasserfestigkeit:	IP67
Systemvoraussetzungen:	XP/Vista, Win7 und Office 2003/2007

IMEC Messtechnik GmbH • Lilienthalstr. 23 • D-74078 Heilbronn  
 Tel. +49 (0) 70 66 – 9 15 02 30 • Fax +49 (0) 70 66 – 9 15 02 33  
 E-Mail: [info@imec.de](mailto:info@imec.de) • Internet: [www.imec.de](http://www.imec.de)

Visitenkarten-Größe

Schnell-Start mit START-STRIP™

Wasserdicht (IP67) und lebensmittelsicher

Eingebauter USB-Anschluss

Deutliche LED-Anzeigen ermöglichen schnelle Entscheidungen

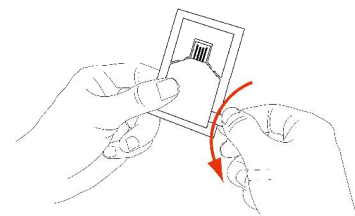
1 Std. bis 60 Tage Modelle

Kundenspezifisch anpassbar

Benutzerfreundlich

Kostengünstig

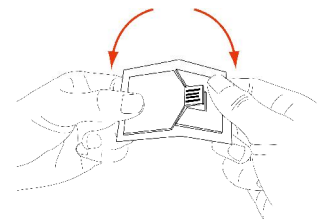
## 1 START



## 2 PLACE



## 3 STOP



## 4 EXPORT DATA

